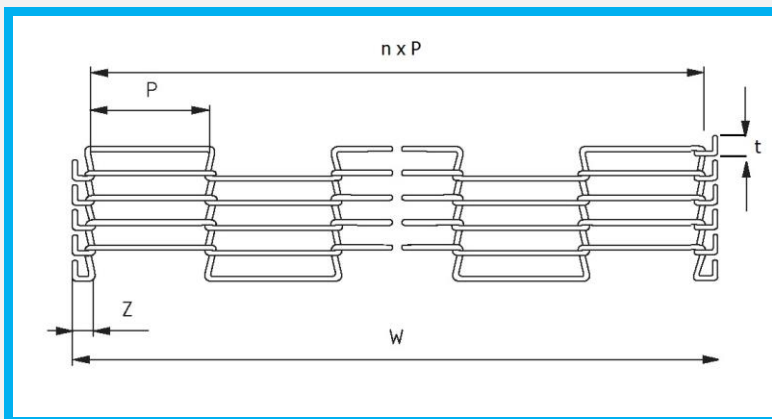


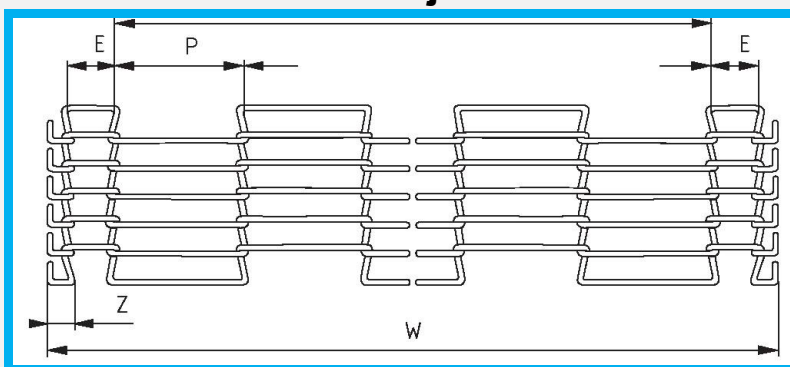


Typová řada DP700

DP700 je vyroben lamel vyrobených z drátu kruhového průřezu (tj. z pravidelně ohýbaných drátů, které jsou do sebe vzájemně zapleteny). Lamely jsou ohýbány nejen ve směru horizontálním, ale i vertikálním, takže mají možnost dobrého ohybu i na malé přechodové hraně, ale jen ve směru pozitivního ohybu. Při obráceném nasazení pásu tak může dojít k trvalé deformaci a poškození pásu. Na okraji pásu jsou lamely zakončeny smyčkou.

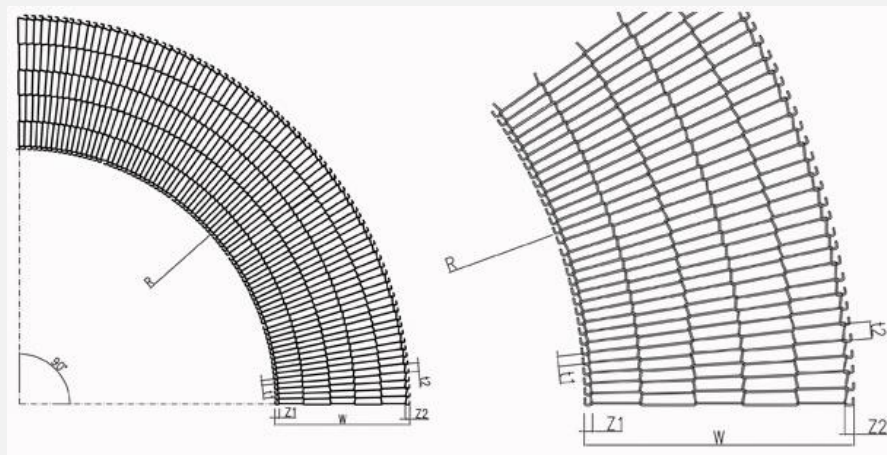


DP700 - jednoduché ukončení pásu



DP700E - dvojité ukončení pásu

$n=2k+1$	$k=1, 2, 3, \dots$
P	šířka standardního pole
P1, P2, ... Pn	šířka atypických polí
E	šířka ukončovacího pole
t	rozteč lamel
z	šířka ukončovacího zámku
D	průměr drátu lamely
W	celková šířka pásu



DP700R - pás do zatáčky